

LA QUALIFICATION

Niveau 3 de qualification

Technicien supérieur occupant des emplois nécessitant :

- ◇ une **polyvalence** dans les différents domaines de la **biologie clinique**,
- ◇ une **technicité** élevée pour la **mise en œuvre des analyses**,
- ◇ des compétences dans les domaines de la **qualité** et de la **sécurité**,
- ◇ une **capacité critique** contribuant à la validation technique de l'analyse.

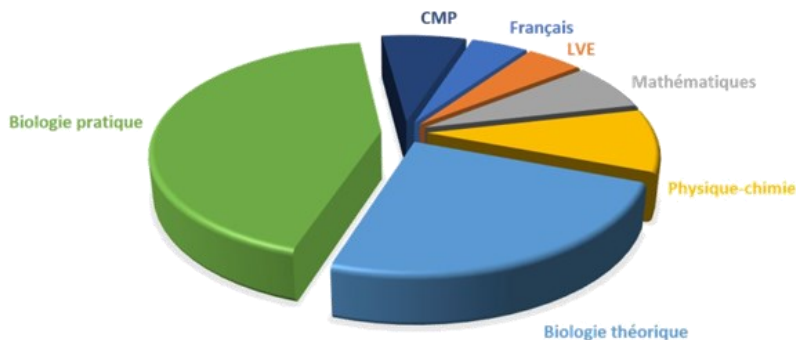
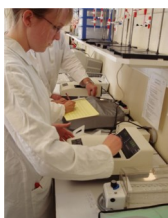
LES SECTEURS D'EMPLOI

Secteur de la santé : Laboratoires de biologie médicale ; Etablissements Français du Sang; Laboratoires d'anatomie et cytologie pathologiques ; Laboratoires d'assistance médicale à la procréation

Secteur de la recherche en biologie ou de l'enseignement : Laboratoires INSERM, CNRS ; Laboratoires des universités ou des lycées

Autres secteurs : Technico-commercial (Représentant en produits et appareils de laboratoires) ; Agro-alimentaire (Technicien des laboratoires de contrôle en hygiène alimentaire) ; Laboratoire de biologie vétérinaire, ...

FORMATION en 2 ans, avec des enseignements diversifiés :



•Un bloc de **biologie théorique** (biochimie et physiologie, microbiologie, hématologie, immunologie) qui apporte les bases théoriques nécessaires à la compréhension et l'interprétation des analyses.

•Un bloc de **biologie pratique** (biochimie, microbiologie, parasitologie, hématologie et anatomopathologie) au laboratoire (travaux pratiques) qui permet d'acquérir les compétences techniques.

•Un cours de **connaissance du milieu professionnel** (CMP) qui permet de comprendre et d'évoluer dans le laboratoire, et d'y effectuer les tâches transversales, notamment en relation avec la qualité et la réglementation en biologie médicale.

•De **l'anglais LVE** qui est la langue scientifique internationale.

•Du **français**, des **mathématiques** et des **sciences physiques et chimiques** qui constituent un support général aux enseignements professionnels de la biologie.

Deux périodes de stages en laboratoire complètent la formation :

6 semaines en première année et 6 semaines en deuxième année

LES POURSUITES D'ÉTUDES POSSIBLES

- Etudes universitaires : 2ème année de licence, licences professionnelles...
- Prépa ATS (adaptation technicien supérieur) pour intégrer une école d'ingénieur en biologie, en biotechnologie ou en agro-alimentaire, ou pour intégrer une école vétérinaire.

ADMISSIONS

- les **conditions d'admission** :

Être titulaire d'un bac :

- ◇ technologique : STL, ST2S, STAV...
- ◇ général scientifique
- ◇ professionnel avec un très bon niveau scientifique

- la **procédure d'admission** :

Candidatures à formuler via la procédure «**Parcoursup**»

**Lycée
Bréquigny**

7, avenue
Georges Graff

35 205
RENNES
CEDEX

02 99 86 82 00

Email:
bss.0350028r
@ac-rennes.fr

Site internet:
lycee-brequigny.fr

**Pas de frais
de scolarité**

**Pas de frais
d'inscription**

Les horaires d'enseignement

HORAIRES HEBDOMADAIRES		1 ^{ère} année	2 ^{ème} année
ENSEIGNEMENT GENERAL			
EXPRESSION FRANÇAISE	COURS	1	
	TD	1	1
LANGUE VIVANTE / ANGLAIS	COURS	1	
	TD	1	1
MATHÉMATIQUES	COURS	1,5	1
	TD	1	1
SCIENCES PHYSIQUES	COURS	3	1
	TP	1	1
CONNAISSANCE DU MILIEU PROFESSIONNEL	COURS	1	1
	TD	0,5	2
ENSEIGNEMENT PROFESSIONNEL			
BIOCHIMIE	COURS	4	2
	TP	4	4
MICROBIOLOGIE	COURS	2	2
	TP	4	8
HEMATO – ANATOMOPATHOLOGIE	COURS		2
	TP	3,5	4
IMMUNOLOGIE	COURS	1	1,5
	TD	0,5	
Préparation à l'épreuve théorique de capacité à la réalisation des prélèvements sanguins	COURS	0,5	

Les épreuves d'examen

Épreuves	Unités	Coef	Forme	Durée
E1 LV étrangère	U1	2	CCF	
E2 Mathématiques	U2	1	Écrit	2 h
E3 sciences physiques et chimiques	U3	2	Écrit	2 h
E41 biochimie	U41	2	Écrit	3 h
E42 Microbiologie	U42	2	Écrit	3 h
E43 Hématologie –Immunologie	U43	2	Écrit	2 h
E51 Analyses de biochimie médicale	U51	2,5	CCF	4 h max
E52 Analyses de microbiologie médicale	U52	3	CCF	3 h max
E53 Analyses d'hématologie et d'anatomopathologie médicales	U53	1,5	CCF	3 h max
E6 Soutenance de rapport de stage	U6	3	Ponctuelle orale	45 min

CCF = Contrôle en Cours de Formation

Informations et contacts:

- email: bss.0350028r@ac-rennes.fr
- Site internet du lycée: www.lycee-brequigny.fr

Informations :

- Site Onisep : www.onisep.fr
- Vidéo Onisep: <https://oniseptv.onisep.fr>
- www.parcoursup.fr