

Candidature en seconde «Création-design & Culture-design» - Rentrée 2023

Procédure de retrait du dossier :

La demande d'affectation en **seconde «Création-design & Culture-design»** se fait à partir d'un dossier de candidature à l'issue de la 3^{ème} ou après une seconde générale et technologique.

Ce dossier de candidature au recrutement est à demander par courrier, en nous adressant une grande enveloppe (23 x 32) affranchie pour un poids de 100 g et libellée à l'adresse du candidat ou à retirer le jour des portes ouvertes.

Le dossier de candidature complet et vérifié doit être transmis par le chef d'établissement d'origine, ou la famille au Lycée Bréquigny le 03 avril 2023 au plus tard (Cachet de la poste faisant foi)

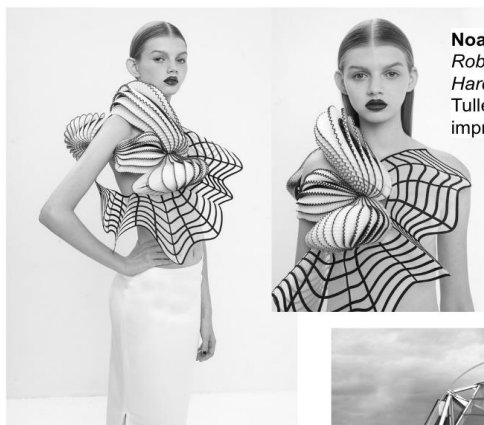
Contenu du dossier :

La classe de **seconde «Création-design & Culture-design»** (2nde Arts Appliqués) est une classe contingentée à recrutement régional, elle est donc très sélective. En raison du nombre important de candidatures (environ 200 pour 32 places disponibles) et surtout de la spécificité de la formation, le dossier comprend donc tous les éléments suivants :

- **2 enveloppes à fenêtre timbrées** pour un poids de 20 g (format 11 x 22 cm).
Ne surtout pas écrire votre adresse sur les enveloppes
- **1 grande enveloppe format A4 libellée à votre nom et adresse et affranchie pour un poids de 100 g** pour vous retourner les dessins et ou le dossier de travail (arts visuels, bricolage...).
- **Les photocopies des bulletins trimestriels de 3^{ème}** (2 premiers trimestres), **plus**, éventuellement, **ceux de seconde pour les élèves réorientés.**
- **Un questionnaire (y répondre sur feuille libre en une quarantaine de lignes)**
 - 1 – Quelles sont vos attentes par rapport à cette formation ? Pourquoi la choisissez vous ?
 - 2 – Quelles compétences vous semblent importantes lors du cursus Design et Arts appliqués ?
 - 3 – Quelles sont les qualités qui font de vous un bon candidat pour l'option Création Design et Culture Design ?
 - 4 – Qu'est-ce que le design pour vous ? Donnez un exemple de créateur et expliquez en quoi il vous correspond ou vous intéresse.
- **Travaux à joindre au dossier de recrutement :**



Heng LEE
Broches brodées
Pixel 3.5 et Pixel 4.5
Nickel plaqué argent
avec platine,
fils de soie colorés.
2013



Noa RAVIV
Robe de la collection
Hard Copy
Tulle et éléments
imprimés en 3D - 2014

Matali CRASSET
Decompression Chair
Chaise en hêtre, polyester bleu, ventilateur électrique.
2000



Studio COOP HIMMELB(L)AU
Extension sur un toit de Vienne
faisant office de bureau.
Falkestrasse, Vienne, Autriche
1988



- 1 dossier de réalisations personnelles (arts visuels, bricolage, ...) maximum 5 pages 21 x 29,7 cm.

- Choisissez une production de design ou de métiers d'art parmi celles proposées ci-dessous. Sur un format A4, à l'aide de plusieurs dessins et schémas variés, accompagnés de courtes explications écrites, montrez comment l'idée de CONTRASTE est présente et ce que ça apporte à la production.

Réalisez 3 dessins d'observation à main levée (sans l'aide d'une règle), à partir d'un objet de votre environnement, pris sous trois angles de vue différents. Pour chaque dessin changez de technique (crayon de papier, peinture, crayon de couleur, feutres, photomontage, collage, ...).

TOUT DOSSIER INCOMPLET SERA REJETE

Déroulement du recrutement :

1. Etude du dossier par la commission du lycée Bréquigny :

Au lycée Bréquigny, une commission de sélection se réunit courant fin avril, et étudie le dossier de candidature. **Elle émet un avis** sur chacun des dossiers déposés, et les classe à partir d'une grille d'évaluation, prenant en compte des critères permettant de cerner le profil attendu (Homogénéité des résultats scolaires, comportement et motivation).

Reçoit

- un **avis très favorable**,
- ou un **avis favorable**,
- ou la mention « **candidature non retenue** »,

La commission de sélection est attentive et bienveillante dans l'examen de tous les dossiers, mais compte tenu du contingentement de la classe, elle ne reviendra pas sur ses décisions.

Ces avis attribués sont communiqués aux familles et aux établissements d'origine par courrier avant la fin du mois de mai. **Aucune réponse ne sera transmise par téléphone.**

2. Demande d'affectation en Seconde création et culture design

La procédure d'affectation est informatisée. L'établissement d'origine saisira dans un logiciel vos vœux d'affectation courant **mai début juin 2021** (Date à préciser auprès de votre établissement d'origine).

La seconde Création et Culture Design, étant limitée à 32 élèves, la sélection des candidats est basée sur plusieurs paramètres :

- Les notes et évaluations de l'année de 3ème saisies par l'établissement d'origine dans le logiciel de demande d'affectation,
- Les points attribués par le chef d'établissement,
- Les avis attribués par la commission interne du lycée Bréquigny chargée d'étudier votre candidature.

Attention : La mention « avis très favorable » n'assure pas l'affectation en liste principale si le nombre d'élèves ayant obtenu cette mention dépasse la capacité d'accueil (32 places). Dans ce cas, c'est le total des points cumulés qui départage les candidats.

Pour information, à la rentrée 2022, 53 avis très favorables ont été émis. (41 avis très favorables à la rentrée 2021).

Les candidats sont alors classés ; les 32 premiers « affectés » de la liste obtiennent une place en Seconde Création et Culture Design, et les suivants sont inscrits sur une liste supplémentaire, et ne peuvent être appelés qu'en cas de désistement selon le rang de classement.

Dans tous les cas il est indispensable que les élèves élargissent leurs vœux d'affectation en classe de seconde générale et technologique.

TOUTE ANNEE COMMENCEE DANS LA SECTION SERA TERMINEE DANS CELLE-CI ; LES REORIENTATIONS EVENTUELLES SE FERONT EN JUIN

Transmission du dossier de candidature en 2nde Création et Culture Design

Deux étapes sont à effectuer en parallèle :

- 1 - Une **saisie en ligne de votre candidature** est à effectuer au plus tard **le 03 avril 2023** sur le site du lycée Bréquigny : <http://www.lycee-brequigny.fr>
Rubrique : Inscription, sous rubrique : les modalités d'inscription,
sous rubrique : Inscription en Seconde Création et Culture Design « Je m'inscris ».

ET

- 2 - **Le dossier original est à retourner en parallèle, au lycée Bréquigny, via votre établissement d'origine au Lycée Bréquigny, Secrétariat de la scolarité – Christelle BOISSINOT au plus tard le 03 avril 2023, cachet de la poste faisant foi.**